

**PRUEBAS DE ACCESO A LA UNIVERSIDAD
MATERIA: DE DIBUJO TÉCNICO
CURSO 2011/2012**

CRITERIOS DE CORRECCIÓN, EVALUACIÓN Y CALIFICACIÓN

OPCIÓN B

PRIMER PROBLEMA (3 puntos)

I)	Triángulo ABC	0,75
II)	Triángulo ACE	0,75
III)	Triángulo CDE	0,75
IV)	Construcción de la escala	0,75

SEGUNDO PROBLEMA (3 puntos)

I)	Vistas a escala natural	0,5
II)	Acotación	2,5

TERCER PROBLEMA (3 puntos)

I)	Magnitud de la diagonal	0,75
II)	Perspectiva del hexaedro	2
III)	Precisión y limpieza	0,25

CUARTO PROBLEMA (4 puntos)

I)	Determinar arista del poliedro	1
II)	Cambio de plano y proyección del poliedro	1,5
II)	Planta del poliedro	0,75
IV)	Alzado del poliedro	0,75

**PRUEBAS DE ACCESO A LA UNIVERSIDAD
MATERIA: DE DIBUJO TÉCNICO
CURSO 2011/2012**

CRITERIOS DE CORRECCIÓN, EVALUACIÓN Y CALIFICACIÓN

OPCIÓN A

PRIMER PROBLEMA (3 puntos)

- | | | |
|-----|--|---|
| I) | Construcción de las parábolas | 2 |
| II) | Definición de los puntos de intersección | 1 |

SEGUNDO PROBLEMA (3 puntos)

- | | | |
|------|--|------|
| I) | Interpretación correcta de las formas y escala | 0,75 |
| II) | Semicorte | 1,75 |
| III) | Rayado de corte y limpieza | 0,5 |

TERCER PROBLEMA (3 puntos)

- | | | |
|-----|---------------------------------------|---|
| I) | Interpretación correcta de las formas | 2 |
| II) | Precisión y limpieza | 1 |

CUARTO PROBLEMA (4 puntos)

- | | | |
|------|--|------|
| I) | Triángulo auxiliar, punto K y radio R | 0,5 |
| II) | Plano α formado por R y A | 0,5 |
| III) | Abatimiento del plano y puntos B y K | 0,75 |
| IV) | Plano β perpendicular a AB por K | 0,5 |
| V) | Intersección de β con el primer bisector | 0,5 |
| VI) | Abatimiento y determinación de C | 0,75 |
| VII) | Proyecciones del triángulo | 0,5 |

PRUEBAS DE ACCESO A LA UNIVERSIDAD
EXAMEN DE DIBUJO TÉCNICO
CURSO 2011/2012

OPCIÓN B

upna
Universidad
Pública de Navarra
Nafarroako Unibersitate
Publikoa

INSTRUCCIONES: ESTE EJERCICIO CONSTA DE DOS OPCIONES (A Y B). CADA UNA TIENE DOS BLOQUES. EN EL PRIMERO HAY TRES EJERCICIOS DE LOS QUE DEBES ELEGIR DOS DE ELLOS. EN EL SEGUNDO BLOQUE HAY UN EJERCICIO DE RESOLUCIÓN OBLIGATORIA

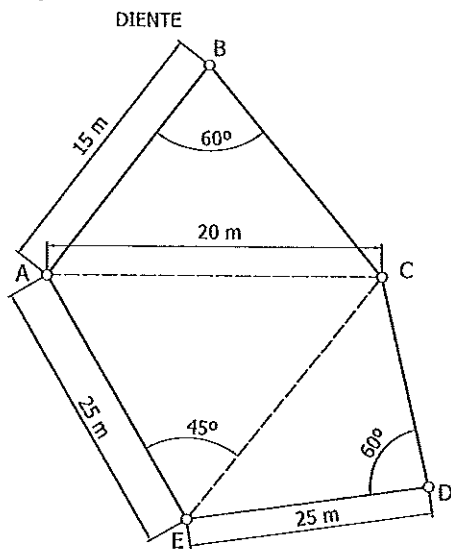
PRIMER BLOQUE

REALIZA DOS DE LOS TRES PROBLEMAS SIGUIENTES

1.- FIGURAS PLANAS (3 PUNTOS)

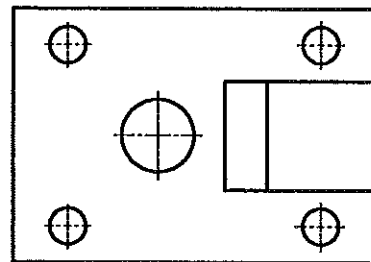
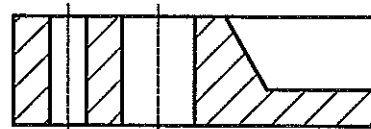
DADO EL CROQUIS DE LA FIGURA, SE PIDE:

- 1) DIBUJAR EL PLANO A ESCALA 1:250
- 2) CONSTRUIR LA ESCALA GRÁFICA CORRESPONDIENTE



2.- NORMALIZACIÓN (3 PUNTOS)

DADAS LAS VISTAS DE LA PIEZA A ESCALA 1:2, SE PIDE DIBUJAR, A ESCALA NATURAL, LAS MISMAS VISTAS Y ACOTARLAS.



3.- PERSPECTIVAS (3 PUNTOS)

DIBUJA LA PERSPECTIVA AXONOMÉTRICA ISOMÉTRICA DE UN HEXAEDRO REGULAR DE 40 mm DE ARISTA, CON UNA DIAGONAL PRINCIPAL DE PUNTA SOBRE EL PLANO HORIZONTAL.

NO UTILIZAR EL COEFICIENTE DE REDUCCIÓN. ELIGE LA POSICIÓN QUE CONSIDERES MÁS ADECUADA.

SEGUNDO BLOQUE (OBLIGATORIO)

REALIZA EL EJERCICIO SIGUIENTE

1.- EJERCICIO DE SISTEMA DIÉDRICO (4 PUNTOS)

LOS PUNTOS M(-90,90-40) Y N(-60,40,40) SON LOS PUNTOS MEDIOS DE DOS ARISTAS OPUESTAS DE UN TETRAEDRO REGULAR. DIBUJAR SUS PROYECCIONES SABRIENDO QUE UN VÉRTICE DE LA ARISTA QUE PASA POR N TIENE 20 mm DE COTA Y EL MÁXIMO ALEJAMIENTO.

SE RECOMIENDA RESOLVERLO MEDIANTE CAMBIO DE PLANO QUE CONVIERTA MN EN RECTA DE PUNTA SOBRE EL PLANO VERTICAL DE PROYECCIÓN.

PRUEBAS DE ACCESO A LA UNIVERSIDAD
EXAMEN DE DIBUJO TÉCNICO
CURSO 2011/2012

OPCIÓN A

INSTRUCCIONES: ESTE EJERCICIO CONSTA DE DOS OPCIONES (A Y B). CADA UNA TIENE DOS BLOQUES. EN EL PRIMERO HAY TRES EJERCICIOS DE LOS QUE DEBES ELEGIR DOS DE ELLOS. EN EL SEGUNDO BLOQUE HAY UN EJERCICIO DE RESOLUCIÓN OBLIGATORIA

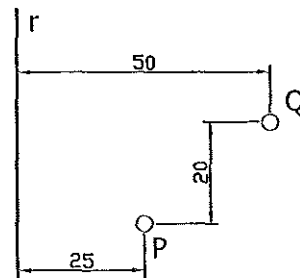
PRIMER BLOQUE

REALIZA DOS DE LOS TRES PROBLEMAS SIGUIENTES

1.- CONSTRUCCIÓN DE FIGURA (3 PUNTOS)

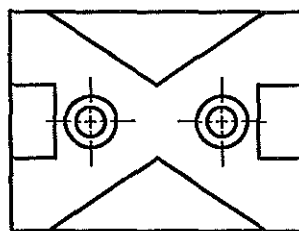
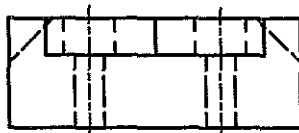
DADA LA RECTA R Y LOS PUNTOS P Y Q, SE PIDE:

- DIBUJAR LAS PARÁBOLAS DE DIRECTRIZ LA RECTA R, SIENDO P Y Q SUS RESPECTIVOS FOCOS.
- DETERMINAR LOS PUNTOS DE CORTE DE LAS PARÁBOLAS Y DEFINE DICHS PUNTOS COMO LUGARES GEMÉTRICOS.



2.- NORMALIZACIÓN (3 PUNTOS)

DADAS LAS VISTAS DE LA PIEZA A ESCALA 1:2, SE PIDE DIBUJAR, A ESCALA NATURAL, EL AZLADO EN SEMICORTE



SEGUNDO BLOQUE (OBLIGATORIO)

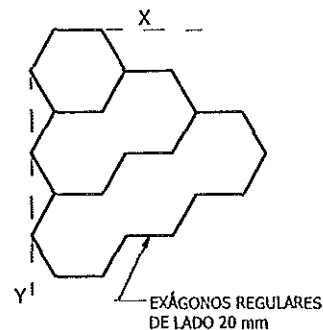
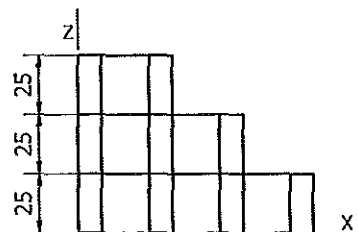
REALIZA EL EJERCICIO SIGUIENTE

3.- PERSPECTIVAS (3 PUNTOS)

DADAS LAS VISTAS DE LA PIEZA PRISMÁTICA, SE PIDE DIBUJAR SU PERSPECTIVA CABALLERA. DATOS:

$$\varphi = 135^\circ$$

COEFICIENTE DE REDUCCIÓN=1/2



1.- EJERCICIO DE SISTEMA DIÉDRICO (4 PUNTOS)

DIBUJAR LAS PROYECCIONES DE UN TRIÁNGULO ABC CON LOS SIGUIENTES DATOS:

- $AB=60$ mm; $BC=40$ mm; $AC=55$ mm.
- SE CONOCE EL VÉRTICE $A(60,60,25)$ Y QUE EL VÉRTICE B ESTÁ LO MÁS CERCA DE LA RECTA R DADA POR SUS TRAZAS $Hr(0,20,0)$ Y $Vr(40,0,50)$.
- EL VÉRTICE C ESTÁ EN EL PRIMER BISECTOR Y TIENE LA MENOR COTA POSIBLE.